

01	TYPES NxxxxX ADDED	21/03/19	U. PINTON
REV.	MODIFICA	DATA	FIRME



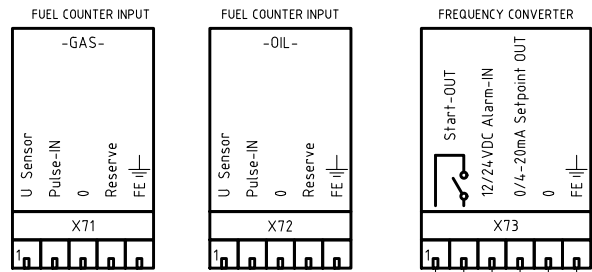
Impianto
 TIPI/TYPES R(TP)91A/±/R(TP)525A/ExxxA(X)/HxxxA(X)/KxxxA(X)/Nxxxx
 MODELLO/MODEL x-.MD.xx.xx.A.1.xx.EI/EK

Descrizione
 LMV5x.. + VSD + 6100566

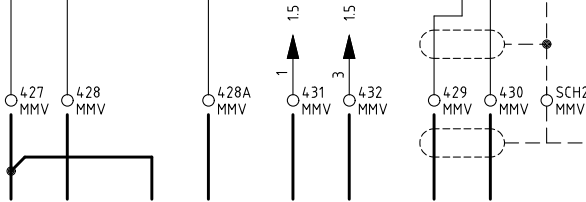
Ordine	
Commessa	Data Controllato 21/03/2019
Esecutore U. PINTON	Controllato M. MASCHIO

Data	29/05/2017
Revisione	01
Dis. N.	05 - 1167

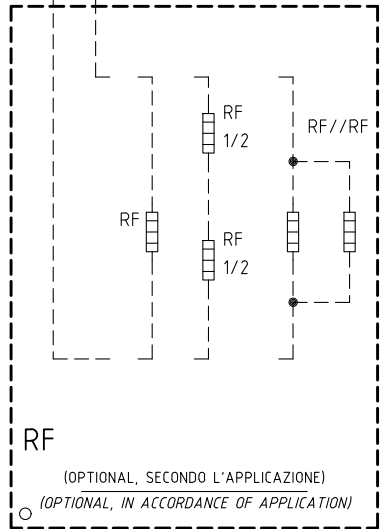
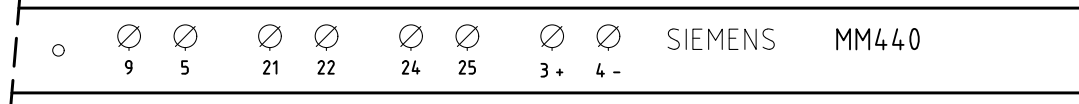
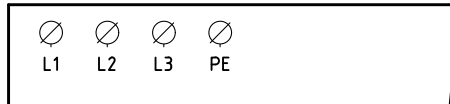
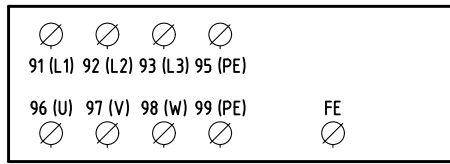
PREC.	FOGLIO
/	1
SEQUE	TOTALE
2	10



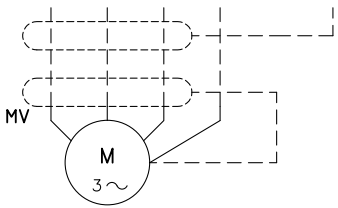
ALIMENTAZIONE [400V 3a.c.]
ALIMENTATION [400V 3a.c.]



SCHEMATURA SOLO LATO [LMV5x]
BLINDAGE DU COTÉ UNIQUEMENT [LMV5x]



(OPTIONAL, SECONDO L'APPLICAZIONE)
(OPTIONAL, IN ACCORDANCE OF APPLICATION)



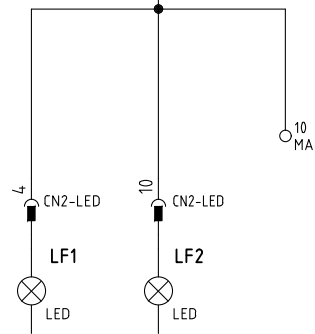
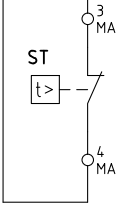
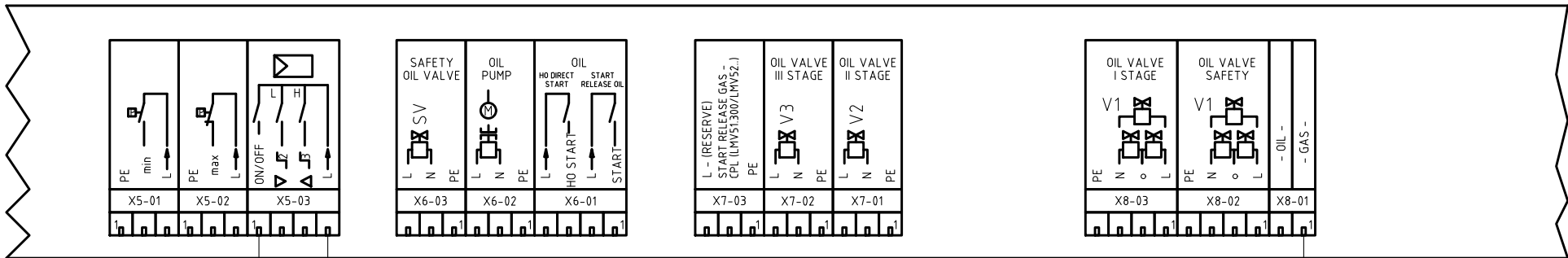
MOTORE VENTILATORE
MOTEUR VENTILATEUR

COMANDO START MOTORE VENTILATORE
COMMANDE DE DÉMARRAGE DU MOTEUR VENTILATEUR

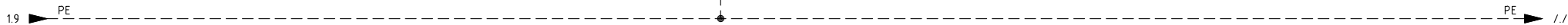
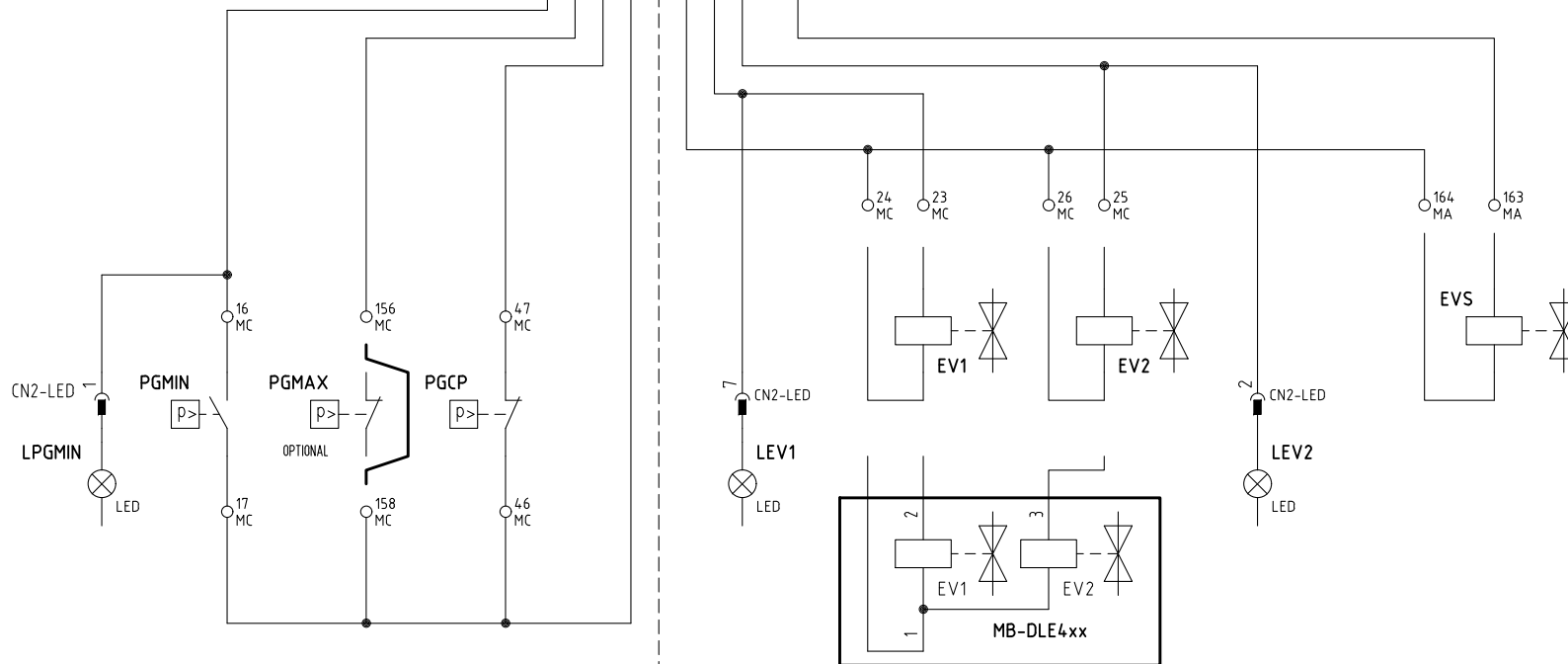
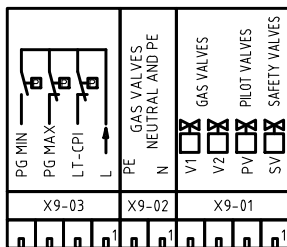
SEGNALE [4÷20mA] COMANDO INVERTER
SIGNAL [4÷20mA] COMMANDE VARIATEUR DE FREQUENCE

MOTORE VENTILATORE "OK"
MOTEUR VENTILATEUR "OK"
ALLARME INVERTER
ALARME DE VARIATEUR DE FREQUENCE

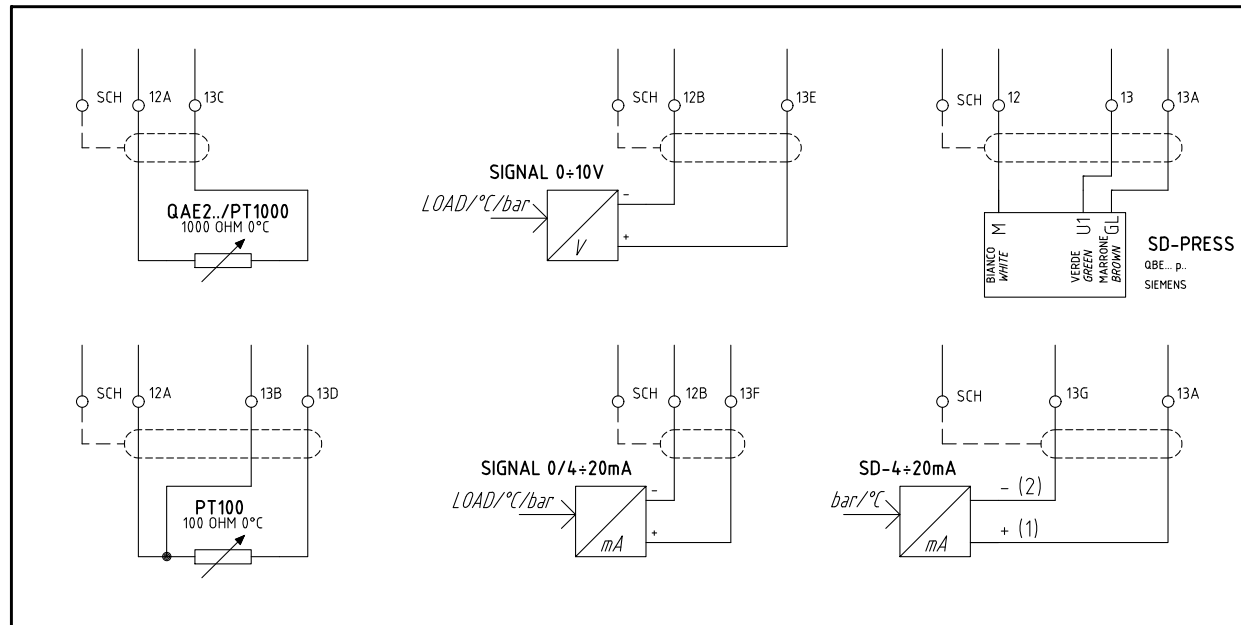
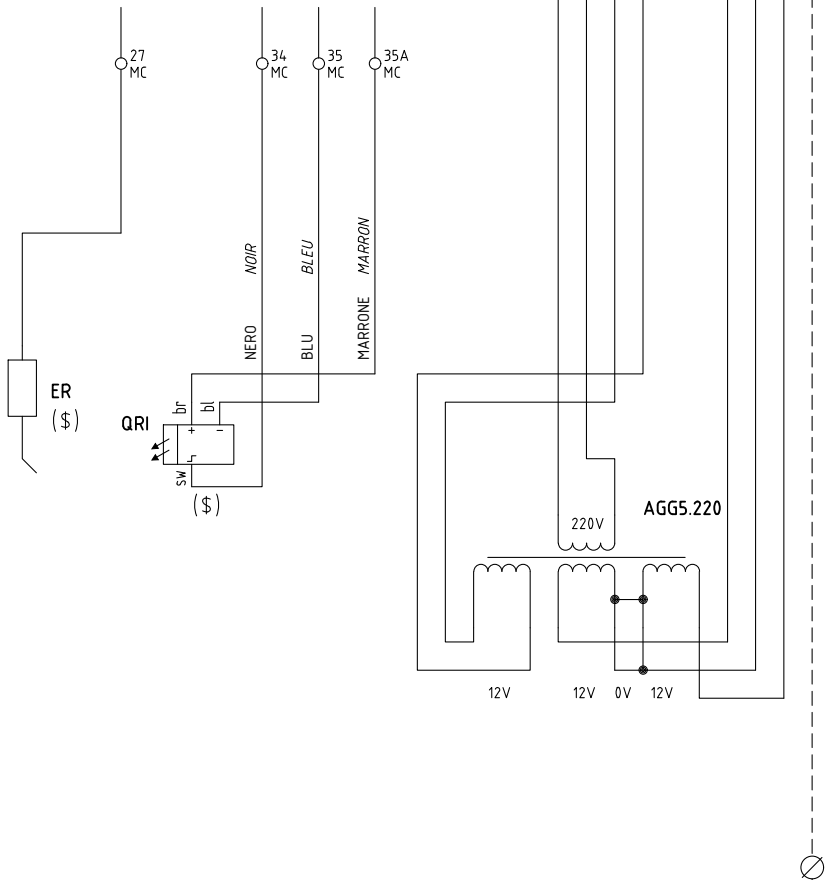
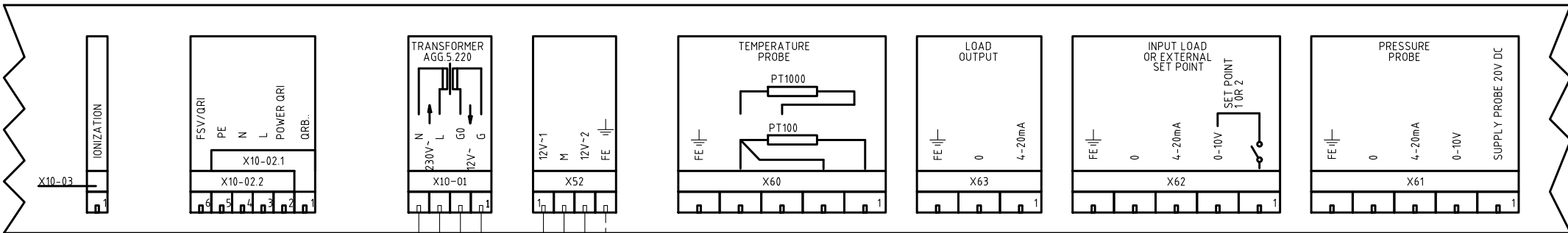
Data	29/05/2017	PREC.	FOGLIO
Revisione	01	1	2
Dis. N.	05 - 1167	SEQUE	TOTALE
		3	10



Data	29/05/2017	PREC.	FOGLIO
Revisione	01	2	3
Dis. N.	05 - 1167	SEGUE	TOTALE
		4	10



Data	29/05/2017	PREC.	FOGLIO
Revisione	01	3	4
Dis. N.	05 - 1167	SEGUE	TOTALE
		5	10



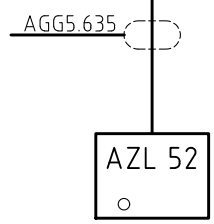
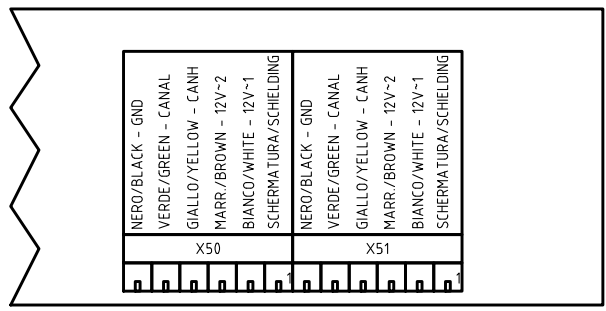
(x x)
ATTENZIONE COLLEGAMENTO SONDE
ATTENTION BRANCHEMENT DES SONDES

(\$)
SONDA "QRI" IN ALTERNATIVA A ELETTRODO "ER"
SONDE "QRI" ALTERNATIVE A L'ELECTRODE "ER"

COLLEGAMENTO ELETTRICO PIU' CORTO POSSIBILE (~10cm)
DIRETTAMENTE SU PIASTRA QUADRO ELETTRICO
BRANCHEMENT ELECTRIQUE LE PLUS COURT POSSIBLE (~ 10cm)
DIRECTEMENT SUR PLAQUE ELECTRIQUE

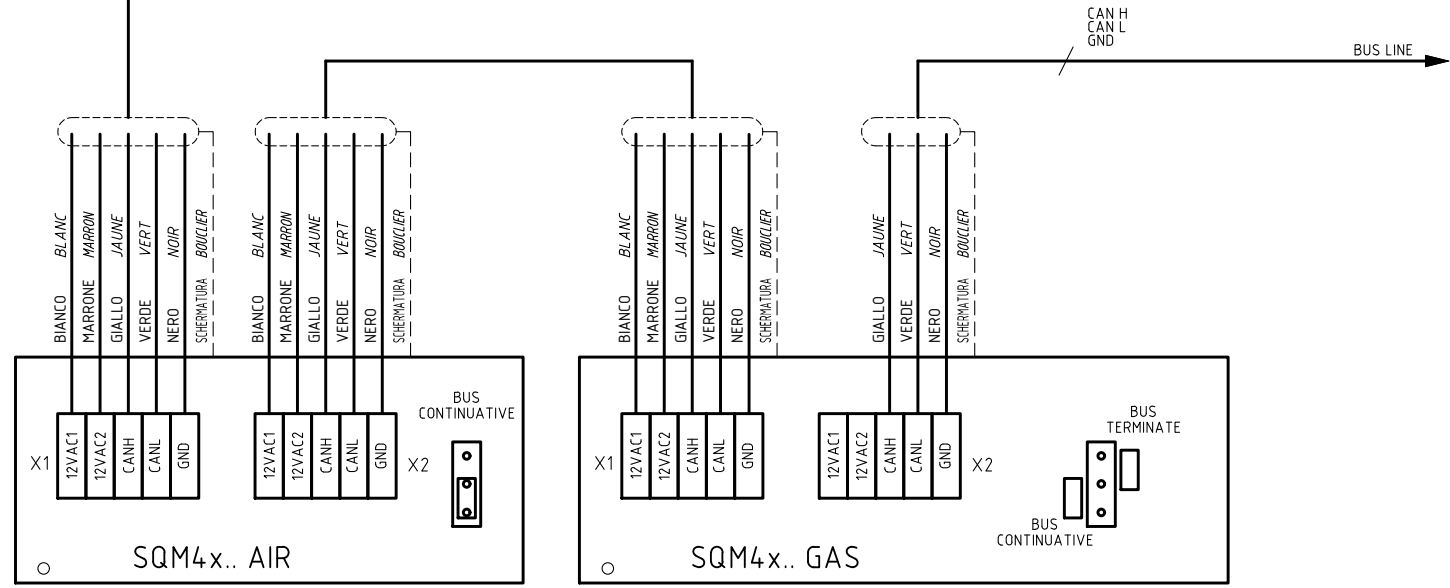
Data	29/05/2017	PREC.	FOGLIO
Revisione	01	4	5
Dis. N.	05 - 1167	SEGUE	TOTALE
		6	10

ESECUZIONE DELLA CONNESSIONE TRA L_{MOV}x E SERVOCOMANDI < 20 METRI
 ÉTABLISSEMENT DE LA CONNEXION ENTRE L_{MOV}x ET SERVOCOMMANDES < 20 MÈTRES



CAVO DI SEGNALE E ALIMENTAZIONE ELETTRICA
 CABLE DE SIGNAL ET ALIMENTATION ELECTRIQUE

ALL' EVENTUALE MODULO PLL52., SOLO CON [LMV52.200 - S.E. 00-0154]
 O ALTRO SERVOCOMANDO, CON [LMV51.300 / LMV52.xxx]
 VERS L'ÉVENTUEL MODULE PLL52 .., UNIQUEMENT AVEC [LMV52.200 - S.E. 00-0154]
 OU AUTRE ACTIONNEUR, AVEC [LMV51.300 / LMV52.xxx]



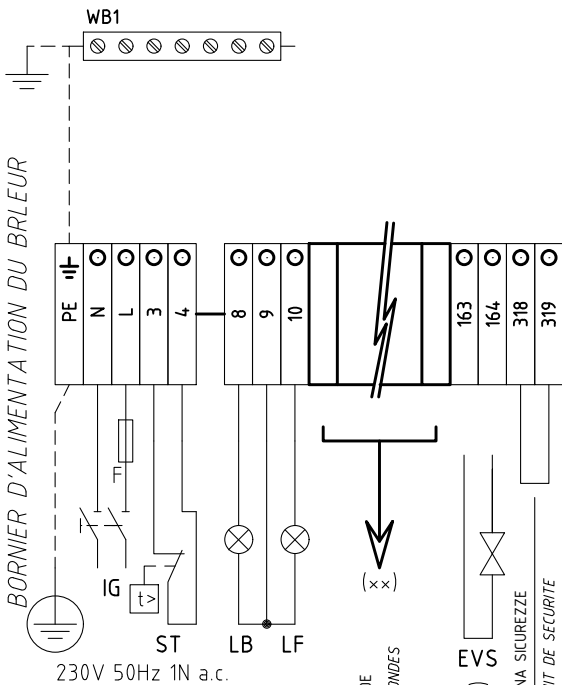
LA SEQUENZA DEI SERVOCOMANDI PUO' ESSERE DIVERSA;
 E' IMPORTANTE PERO' CHE L'ULTIMO SIA CON IL PONTE "BUS TERMINATION"
 LA SÉQUENCE DES SERVOCOMANDI PEUT ÊTRE DIFFÉRENTE;
 IL EST IMPORTANT MAIS QUE LE DERNIER EST AVEC LE PONT "TERMINAISON DE BUS"

LA SEQUENZA DEI SERVOCOMANDI PUO' ESSERE DIVERSA;
 E' IMPORTANTE PERO' CHE L'ULTIMO SIA LA SCHEDA "PLL52."
 LA SÉQUENCE DES SERVOCOMANDI PEUT ÊTRE DIFFÉRENTE;
 PLEASE NOTE THAT THE LAST SERVOMOTOR MUST HAVE THE "PLL52.." CIRCUIT

Data	29/05/2017	PREC.	FOGLIO
Revisione	01	5	6
Dis. N.	05 - 1167	SEQUE	TOTALE
		7	10

QG - MA

MORSETTIERA ALIMENTAZIONE BRUCIATORE
BORNIER D'ALIMENTATION DU BRÛLEUR



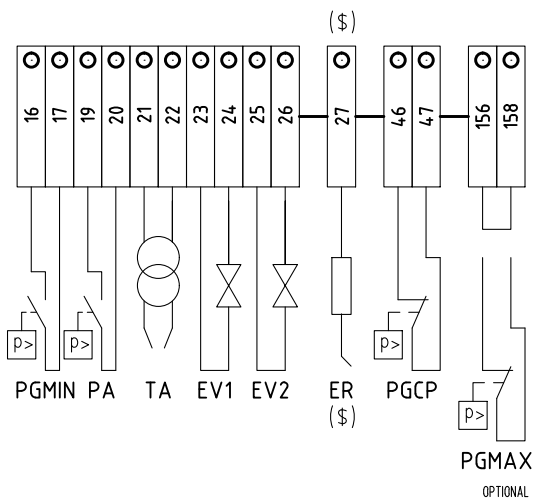
230V 50Hz 1N a.c.

ATTENZIONE COLLEGAMENTO SONDE
ATTENTION BRANCHEMENT DES SONDES

(OPTIONAL)
~~XXX~~ CATENA SICUREZZE
CIRCUIT DE SECURITE

QG - MC

MORSETTIERA COMPONENTI BRUCIATORE
BORNES DU COMPOSANT DU BRÛLEUR

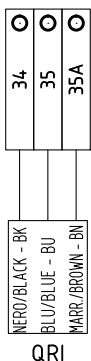


(\$)

(\$)

PGMAX
OPTIONAL

(\$)



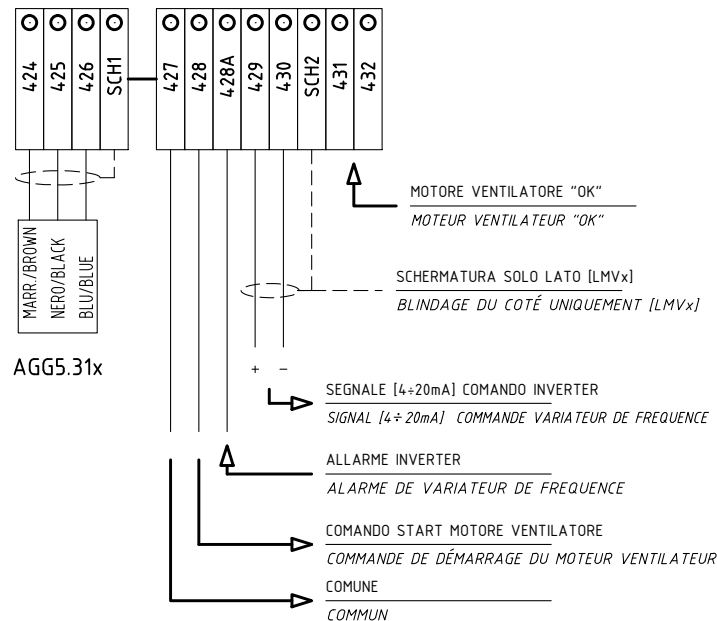
QRI (\$)

(\$)

SONDA "QRI" IN ALTERNATIVA A ELETTRODO "ER"
SONDE "QRI" ALTERNATIVE A L'ELECTRODE "ER"

QG - MMV

MORSETTIERA MOTORE VENTILATORE
BORNIER DE MOTEUR DE VENTILATEUR



AGG5.31x

MOTORE VENTILATORE "OK"
MOTEUR VENTILATEUR "OK"

SCHEMATURA SOLO LATO (LMVx)
BLINDAGE DU COTÉ UNIQUEMENT (LMVx)

SEGNALE (4+20mA) COMANDO INVERTER
SIGNAL (4+20mA) COMMANDE VARIATEUR DE FREQUENCE

ALLARME INVERTER
ALARME DE VARIATEUR DE FREQUENCE

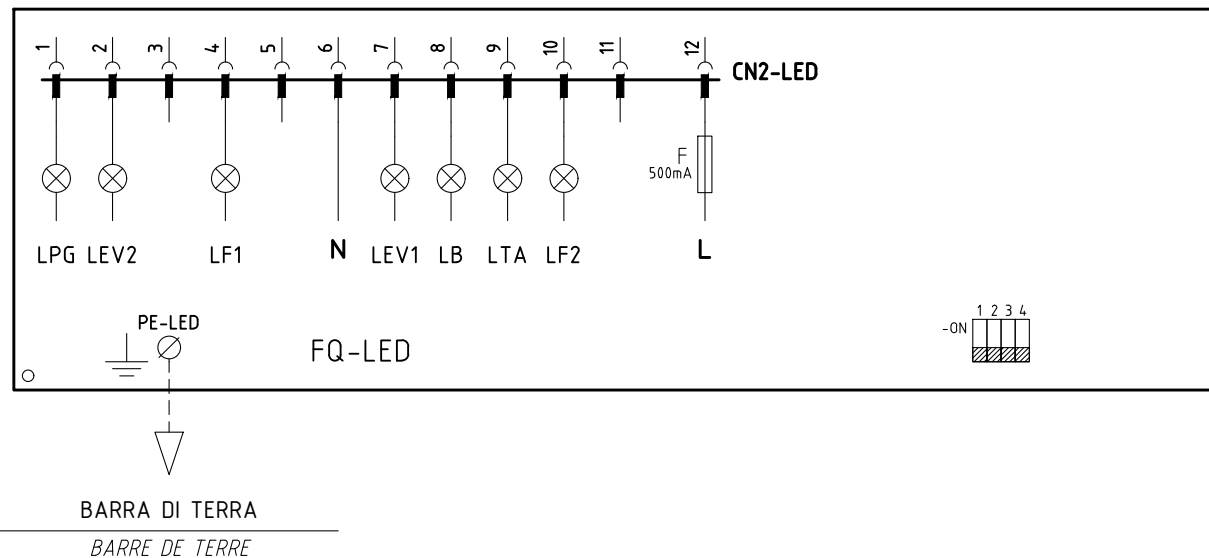
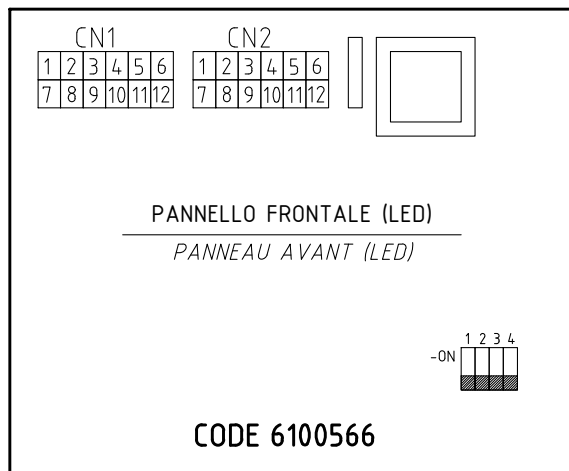
COMANDO START MOTORE VENTILATORE
COMMANDE DE DÉMARRAGE DU MOTEUR VENTILATEUR

COMUNE
COMMUN

Data	29/05/2017	PREC.	FOGLIO
Revisione	01	6	7
Dis. N.	05 - 1167	SEGUE	TOTALE
		8	10

VISTA LATO COMPONENTI

VUE CÔTÉ LES COMPOSANTS



Data	29/05/2017	PREC.	FOGLIO
Revisione	01	7	8
Dis. N.	05 - 1167	SEGUE	TOTALE
		9	10

Sigla/Item	Foglio/Sheet	Funzione	Function
AGG5.220	5	TRASFORMATORE AUSILIARIO	TRANSFORMATEUR AUXILIAIRE
AGG5.31x	1	SENSORE GIRI MOTORE	CAPTEUR DE VITESSE
ATV61...	2	INVERTER VENTILATORE	VARIATEUR DE FREQUENCE VENTILATOR
ATV312...	2	INVERTER VENTILATORE	VARIATEUR DE FREQUENCE VENTILATOR
AZL 52	6	INTERFACCIA UTENTE	INTERFACE UTILISATEUR
ER	5	ELETTRODO RILEVAZIONE FIAMMA	ELECTRODE DE DETECTION DE FLAMME
EV1	4	ELETTROVALVOLA GAS LATO RETE	ELECTROVANNE DE GAZ EN AMONT
EV2	4	ELETTROVALVOLA GAS LATO BRUCIATORE	ELECTROVANNE DE GAZ EN AVAL
EVS	4	ELETTROVALVOLA GAS DI SICUREZZA (OPTIONAL)	ELECTROVANNE DE GAZ DE SECURITE (EN OPTION)
FQ-LED	8	PANNELLO FRONTALE (LED)	PANNEAU AVANT (LED)
FU1.0	1	FUSIBILE LINEA AUSILIARI	FUSIBLE DE LIGNE AUXILIAIRE
FU1.1	1	FUSIBILE LINEA AUSILIARI	FUSIBLE DE LIGNE AUXILIAIRE
IG	1	INTERRUTTORE GENERALE	INTERRUOTEUR GENERAL
IL	1	INTERRUTTORE LINEA AUSILIARI	INTERRUPTEUR DE LIGNE AUXILIAIRE
LB	1	LAMPADA SEGNALAZIONE BLOCCO BRUCIATORE	TÉMOIN LUMINEUX DE VERROUILLAGE DU BRULEUR
LEV1	4	LAMPADA SEGNALAZIONE APERTURA [EV1]	TÉMOIN LUMINEUX D'OUVERTURE DE L'ÉLECTROVANNE [EV1]
LEV2	4	LAMPADA SEGNALAZIONE APERTURA [EV2]	TÉMOIN LUMINEUX D'OUVERTURE DE L'ÉLECTROVANNE [EV2]
LF1	3	LAMPADA SEGNALAZIONE FUNZIONAMENTO BRUCIATORE	TÉMOIN LUMINEUX DE FONCTIONNEMENT DU BRULEUR
LF2	3	LAMPADA SEGNALAZIONE FUNZIONAMENTO BRUCIATORE	TÉMOIN LUMINEUX DE FONCTIONNEMENT DU BRULEUR
LMV51.300/LMV52.xxx	1	APPARECCHIATURA DI COMANDO	BOITE DE CONTROL
LPGMIN	4	LAMPADA SEGNALAZIONE PRESENZA GAS IN RETE	TÉMOIN LUMINEUX DE PRESENCE DE GAZ DANS LE RESEAU
LTA	1	LAMPADA SEGNALAZIONE TRASFORMATORE DI ACCENSIONE	TÉMOIN LUMINEUX POUR TRANSFORMATEUR D'ALLUMAGE
MB-DLE4xx	4	GRUPPO VALVOLE GAS	GROUPE VANNES GAZ
MM440	2	INVERTER VENTILATORE	VARIATEUR DE FREQUENCE VENTILATOR
MV	2	MOTORE VENTILATORE	MOTEUR VENTILATEUR
PA	1	PRESSOSTATO ARIA	PRESSOTAT AIR
PGCP	4	PRESSOSTATO GAS CONTROLLO PERDITE	PRESSOSTAT DE FUITE DE GAZ
PGMAX	4	PRESSOSTATO GAS DI MASSIMA PRESSIONE (OPTIONAL)	INTERRUPTEUR DE PRESSION DE GAZ MAXIMUM (EN OPTION)
PGMIN	4	PRESSOSTATO GAS DI MINIMA PRESSIONE	PRESSOSTAT DE MIN. PRES. GAZ
PS	1	PULSANTE SBLOCCO FIAMMA	BOUTON DÉBLOCAGE FLAMME
PT100	5	SONDA DI TEMPERATURA	SONDE DE TEMPÉRATURE
QAE../PT1000	5	SONDA DI TEMPERATURA	SONDE DE TEMPÉRATURE

Data	29/05/2017	PREC.	FOGLIO
Revisione	01	8	9
Dis. N.	05 - 1167	SEGUE	TOTALE
		10	10

Sigla/Item	Foglio/Sheet	Funzione	Function
QRI	5	SONDA UV RILEVAZIONE FIAMMA	SONDE DE DÉTECTION DE FLAMME UV
RF	2	RESISTENZA DI FRENATURA	RESISTANCE DE FREINAGE
SD-4÷20mA	5	SEGNALE IN CORRENTE	SIGNAL DE COURANT
SD-PRESS	5	SONDA DI PRESSIONE	SONDE DE PRESSION
SED2xx	2	INVERTER VENTILATORE	VARIATEUR DE FREQUENCE VENTILATOR
SIGNAL 0/4÷20mA	5	SEGNALE IN CORRENTE PER % CARICO	SIGNAL DE COURANT POUR % DE CHARGE
SIGNAL 0÷10V	5	SEGNALE IN TENSIONE PER % CARICO	SIGNAL DE TENSION POUR % DE CHARGE
SQM4x.. AIR	6	SERVOCOMANDO SERRANDA ARIA	SERVOMOTEUR DE VOLET D'AIR
SQM4x.. GAS	6	SERVOCOMANDO FARFALLA GAS	SERVOMOTEUR PAPILLON À GAZ
ST	3	SERIE TERMOSTATI/PRESSOSTATI	SÉRIE DE THERMOSTATS OU PRESSOSTATS
TA	1	TRASFORMATORE DI ACCENSIONE	TRANSFORMATEUR D'ALLUMAGE
VLT FC10x...	2	INVERTER VENTILATORE	VARIATEUR DE FREQUENCE VENTILATOR
WB1	1	BARRA DI TERRA	BARRE DE TERRE

Data	29/05/2017	PREC.	FOGLIO
Revisione	01	9	10
Dis. N.	05 - 1167	SEGUE	TOTALE
		/	10